

A photograph of a music rehearsal space. In the background, a drum kit is set up on a stage. To the left, a Marshall amplifier is visible. In the foreground, there are several electric guitars: a black one on the left, a red one in the center, and a white one on the right. A bass guitar is also visible in the center. The room is lit with red and blue stage lights. A logo for 'cafe la palma' is visible on the wall in the background.

cafe la palma

cafe la palma

MÁS DE 30 AÑOS HACIENDO CANTERA

DOSSIER





# MEMORIA

## CAFE LA PALMA

**Café La Palma** es la consolidación de un proyecto en constante mutación que, con más de treinta años de trayectoria, continúa adelantándose al pulso marcado por los nuevos tiempos.

**Emblemático lugar de culto en el corazón de Malasaña** y modelo de referencia indiscutible en el sector, su respeto por la cultura de club y su línea estilística musical, alejada de las modas efímeras y los convencionalismos, y especialmente receptiva a las nuevas tendencias, le otorgan un merecido estatus dentro de los distintos agentes que conforman la industria musical en nuestro país.

**Con una media superior a los 300 conciertos anuales, Café La Palma ha sido y es peaje obligado para las bandas más punteras de la escena indie nacional, muchas de ellas, estrechamente vinculadas a la trayectoria de la sala.**

El equipo de dirección, al frente de las operaciones desde su misma apertura en 1995 y pionero en un modelo de gestión cuyo éxito continúa hoy vigente, se apoya en un staff profesional y cualificado de más de quince personas, entre programadores, ingenieros de imagen y sonido, personal de sala y producción, y un equipo propio de seguridad que garantizan el correcto desarrollo de todas las producciones.

# INFORMACIÓN GENERAL

---

## LICENCIA / HORARIO



Café Espectáculo  
con Actuaciones en Directo



Hasta las 06 a.m. de jueves a sábado  
Domingo y miércoles hasta las 03 a.m.

## ESPACIO

 **200 m<sup>2</sup>**

Área total

 **x5**

Espacios  
diferenciados

 **x2**

Barras  
independientes

## AFORO

 **220**

Aforo total

 **150**

Concert Hall

 **80**

Modo Teatro  
**60 sentadas**

# INFORMACIÓN GENERAL

El **enclave privilegiado, los medios técnicos disponibles y la capacidad de adaptación de los diferentes espacios** a las necesidades de cada producción convierten a nuestra sala en el lugar perfecto para toda clase de eventos corporativos, filmaciones, staff point en rodajes de exteriores, presentaciones, showcases, celebraciones de empresa, fiestas y cumpleaños.

## SERVICIOS



Taquilla y ticketing online



Camerino ubicado junto al escenario



Puesto de merchandising



PA profesional



Sistema de proyección y mapping de escenario



Iluminación robotizada



Servicio de catering



Seguridad y servicios auxiliares



Acreditación de acceso

**Más info** ✉ [cafelapalma@cafelapalma.com](mailto:cafelapalma@cafelapalma.com)

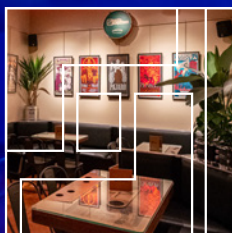


# ESPACIOS

---



**THE BAR**



**THE COFFEE AREA**



**THE RED ROOM**



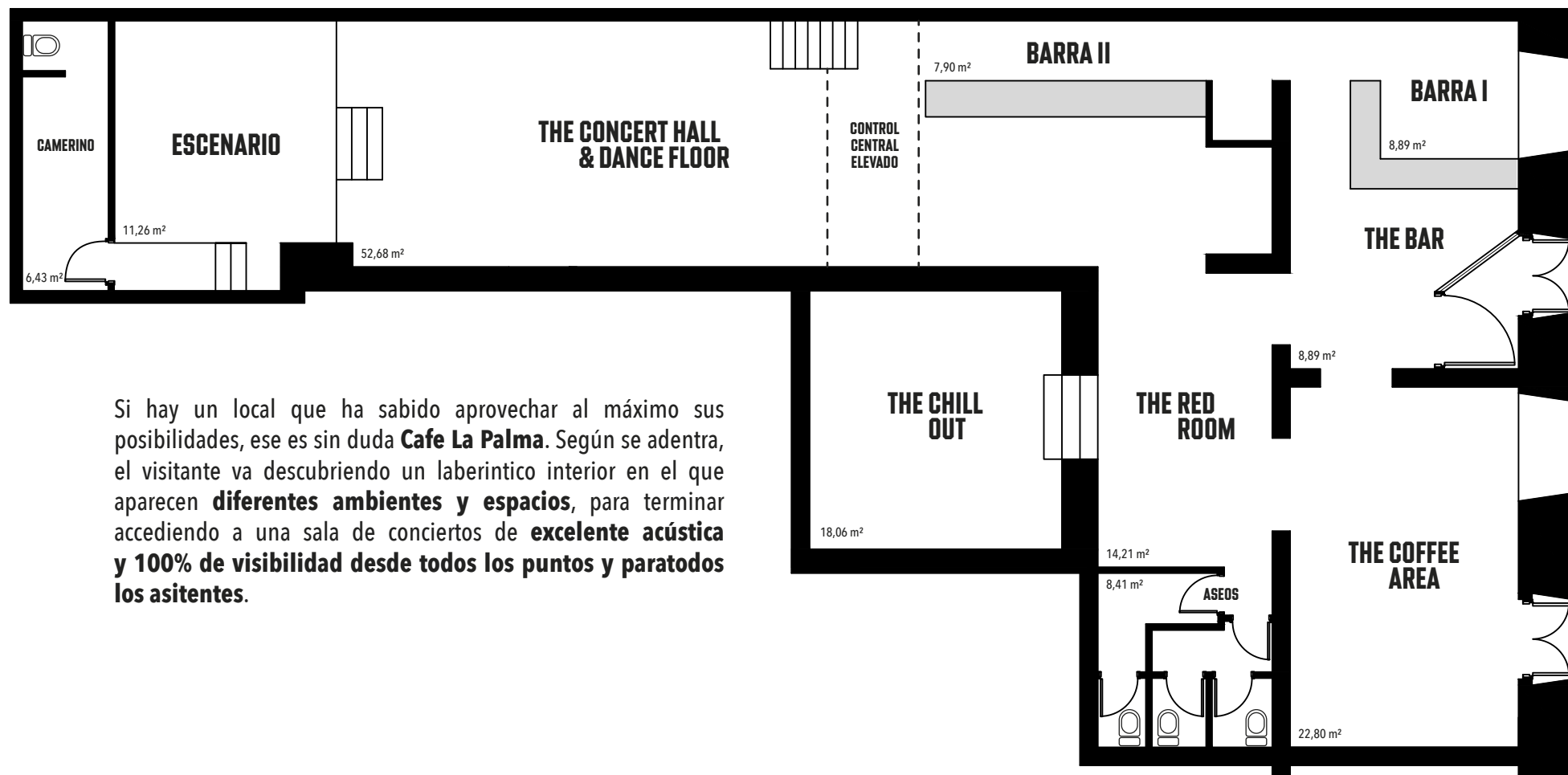
**THE CHILL OUT**



**THE CONCERT HALL**

# ESPACIOS

## Planta general



Si hay un local que ha sabido aprovechar al máximo sus posibilidades, ese es sin duda **Café La Palma**. Según se adentra, el visitante va descubriendo un laberintico interior en el que aparecen **diferentes ambientes y espacios**, para terminar accediendo a una sala de conciertos de **excelente acústica y 100% de visibilidad desde todos los puntos y paratodos los asistentes**.



# ESPACIOS

## THE BAR

### Historia del underground

La primera impresión es la que cuenta: la barra exterior de **Café La Palma** es el mejor escaparate para las marcas y nuestros partners.



© 2025 Café La Palma

C/ La Palma, 62. 28015 - Madrid | Tel.: (+34) 91 522 50 31 | [www.cafelapalma.com](http://www.cafelapalma.com) | [cafelapalma@cafelapalma.com](mailto:cafelapalma@cafelapalma.com) | [@cafelapalmaclub](https://www.instagram.com/cafelapalmaclub)



# ESPACIOS

## THE BAR

El **impacto decorativo** y una **iluminación escénica** de vanguardia sitúan al visitante exactamente donde está: en una de las salas con más **personalidad** y **más emblemáticas** de la capital.



## THE RED ROOM

**Elige tu propia aventura**





# ESPACIOS

## THE RED ROOM

Esta sala constituye el centro geográfico y de tránsito entre los diferentes salones del **Café La Palma**. El espacio alberga **exposiciones** y resulta ideal para acciones de **sampling** y colocar una **barra alternativa** para degustaciones de **coctelería**.





# ESPACIOS

# THE COFFEE AREA

## No solo café

Aunque las modas pasan y lo que ayer era un café hoy se denomina afterwork, lo cierto es que este espacio, a pesar del paso de los años, sigue siendo la estrella de las tardes. Sus mesas con formas de cassette y los elementos orgánicos que surgen de viejas piezas de batería le aportan la calidez necesaria para compartir conversaciones de todo tipo con intimidad.

La sala acoge exposiciones de artistas locales, charlas, presentaciones e incluso pequeños showcases acústicos.



© 2025 Café La Palma

C/ La Palma, 62. 28015 - Madrid | Tel.: (+34) 91 522 50 31 | [www.cafelapalma.com](http://www.cafelapalma.com) | [cafelapalma@cafelapalma.com](mailto:cafelapalma@cafelapalma.com) | [@cafelapalmaclub](https://www.instagram.com/cafelapalmaclub)



# ESPACIOS

## THE CHILL OUT

### Una auténtica jaima en Malasaña

La decoración, a medias entre una jaima árabe y un moderno chill out, utiliza elementos cálidos como la **madera**, las **jarapas** y la **iluminación indirecta** que surge tras las **celosías** para crear uno de los rincones mas populares de la sala y donde disfrutar de un cocktail o una infusión en un ambiente de **completo relax**.



# ESPACIOS

# THE CONCERT HALL

**Aquí se escribe la historia**

El corazón que hace latir a Malasaña entera. **Amaral, C. Tangana, Estopa, Pereza, Vetusta Morla o Carolina Durante** dieron aquí sus primeros conciertos, elevando el estatus de la sala a cantera privilegiada del indie patrio.



© 2025 Café La Palma

C/ La Palma, 62. 28015 - Madrid | Tel.: (+34) 91 522 50 31 | [www.cafelapalma.com](http://www.cafelapalma.com) | [cafelapalma@cafelapalma.com](mailto:cafelapalma@cafelapalma.com) | [@cafelapalmaclub](https://www.instagram.com/cafelapalmaclub)



# ESPACIOS

**VIBRA**  
Mallorca  
★★★★

**café  
la palma**

**THE CONCERT HALL**

**Donde surge la magia**



© 2025 Café La Palma

C/ La Palma, 62. 28015 - Madrid | Tel.: (+34) 91 522 50 31 | [www.cafelapalma.com](http://www.cafelapalma.com) | [cafelapalma@cafelapalma.com](mailto:cafelapalma@cafelapalma.com) | [@cafelapalmaclub](https://www.instagram.com/cafelapalmaclub)



# ESPACIOS



Niña Polaca



Carolina Durante



Rubén Pozo

## THE CONCERT HALL

### Sonido

Desde el inmejorable aislamiento y acondicionamiento acústico a los medios técnicos de última generación, como el sistema **Line-Array®** (una caja con cinco conos motorizados y teledirigibles) de nuestro partner, **Fohhn Audio**, que garantiza una excelente calidad y fidelidad acústica desde cualquier rincón del recinto.

Esta marca, de base en Nürtingen, Alemania, se ha ido imponiendo internacionalmente en los últimos años, gracias a su revolucionario sistema y es proveedor habitual de festivales y salas de vanguardia de todo el mundo.



Iván Ferreiro







# ESPACIOS

## THE CONCERT HALL



## CLUBBING

### Electrónica y Dj's hasta las 06 am

Referente indiscutible dentro del panorama underground del directo, a partir de medianoche **Café La Palma** se transforma en uno de los clubs mas **auténticos** de Madrid. Por la cabina han pasado **leyendas de la electrónica** como **Vitalic**, **Rex The Dog**, **Steve Bug**, **Kenny Larkin**, **Addictive TV**, **Ángel Molina**, **Silicone Soul**, **Alejandro Paz**, **Fila Brasilia** o **Maral Salmassi**, dejando sesiones que permanecen en la memoria colectiva de la ciudad



© 2025 Café La Palma

C/ La Palma, 62. 28015 - Madrid | Tel.: (+34) 91 522 50 31 | [www.cafelapalma.com](http://www.cafelapalma.com) | [cafelapalma@cafelapalma.com](mailto:cafelapalma@cafelapalma.com) | [@cafelapalmaclub](https://www.instagram.com/cafelapalmaclub)

Vitalic



Nina Prica







# NUESTRA CARTA

Nuestra carta es en sí misma una declaración de intenciones que incluye **más de cuarenta referencias entre cafés e infusiones especiales, smoothies, helados naturales y tartas.**

El servicio de cafetería está abierto toda la noche, pero para los fans de los espirituosos contamos con **más de cien referencias entre cocktails, destilados, licores y más de diez variedades de cervezas.**

Trabajamos exclusivamente con proveedores de **primeras marcas** y los **productos frescos** son adquiridos diariamente en **comercios de proximidad.**

## CAFÉ E INFUSIONES

Nuestro **café Arábica 100%** está seleccionado en exclusiva por las cooperativas de caficultores a través de **Expocafé**. Se trata de un café de la región del **Suroccidente de Colombia**, cultivado sobre 1.700 m, compuesto principalmente de variedades tradicionales recogido manualmente, fermentado y secado al sol.

Todas nuestras infusiones cuentan con el sello **FAIRTRADE** que garantiza que este producto ha sido producido y comercializado conforme a los estándares internacionales de **Comercio Justo**. Y para aquellos que optan por formas de ocio mas saludables, el servicio de cafetería está abierto toda la noche. Helados, batidos, frappes, y granizados incluidos!



## COCKTAILS

Pioneros en el concepto de primera copa y afterwork en el barrio de Malasaña, **Café La Palma** es la primera **cocelería** que surgió tras La Movida y el principio de los 90.

Todos nuestros cocktails están elaborados con ingredientes naturales, in situ (no se utilizan preparados y mixes de ninguna clase) y por un personal debidamente capacitado en los cursos de formación que impartimos a nuestros trabajadores.



# EVENTOS CORPORATIVOS

---

## TIPOS DE EVENTOS

#Conciertos #Clubbing #Festivales Musicales #Teatro y Cabaret #Fiestas Temáticas #Grabación de Directos #Presentaciones de Discos #Showcases #Fiestas Privadas #Entrevistas #After Parties #Aniversarios #Sesiones Fotográficas #Rodajes de Cine #Rodajes de Series TV #Rodajes de Videoclips #Rodajes de Publicidad #Presentación de Productos #Team Buildings #Entregas de Premios #Seminarios #Conferencias #Ruedas de Prensa #Radio en Directo

## ESPACIO POLIDIMENSIONAL

Café La Palma es un espacio vivo.

La polivalencia que ofrece su disposición brinda la **posibilidad de contratar el local en su totalidad o bien hacerlo de manera independiente** con alguna de sus salas para uso en exclusivo, configurando las opciones en función del presupuesto y las características del evento.

Pero no solo brindamos un espacio con **escenario en alto, camerino, zonas reservadas, zona de merchandising y palco para técnicos**, sino que si lo deseas podemos ofrecer una **solución integral** para el desarrollo del evento:

- **Configuración por espacios y usos** para mayor confort del público y el organizador
- **Equipo profesional y atención personalizada:** Técnico de Sonido, Técnico de Vídeo y Luces, Jefe de Producción y Jefe de Sala, Personal de Control de Accesos, Personal de Seguridad, Camareros de Barra y Sala/Bandeja, Recogevasos, Servicio de Limpieza
- Servicio de **bebidas y coctelería**
- **Servicio profesional de sonido y backline propiedad de la sala**
- Servicio de **grabación de audio y vídeo**
- Sistema de **iluminación digital, led RGB**, capaz de generar ambientes cromáticos diversos que pueden sincronizarse con los colores corporativos de cualquier empresa
- Además, el **Departamento de Producción** puede gestionar servicios adicionales como: contratación artística, gestión de entradas, catering, decoración, escenografía, montaje, iluminación adicional, streamings, making off, vídeo, fotografía, alquiler de equipos profesionales, alquiler de mobiliario, RRSS, acreditaciones, contratación de personal auxiliar (azafatas, camarero...), alojamiento y transportes, etc.



# EVENTOS CORPORATIVOS

## ENERGIA ELÉCTRICA Y TOMAS DE CORRIENTE PARA **RODAJES**

El local dispone de una potencia de **16.500 W** y un cuadro de luces general con dos **CETAC de 16 A** para rodajes cinematográficos. Por supuesto, las **P.A.** están disponibles para enviar señal de audio en cualquier clase de grabación.

## CATERING

La sala no cuenta con servicio de cocina propio, pero dispone de **convenios con diferentes empresas de restauración** con las que podemos facilitar un servicio de catering adaptado a todas las necesidades.

También se permite la gestión propia de este apartado siempre y cuando la recepción y el servicio se realicen en coordinación con el staff de sala.

## MERCHANDISING

La sala proporciona un **espacio debidamente iluminado y amueblado** para alojar la Zona de Merchandising e incrementar tus ingresos. **Y no se aplica ninguna comisión por las ventas.**

## CONFIGURACIÓN **MODO TEATRO**

La sala dispone de mesas, sillas y banquetas para montar el set up del evento de acuerdo a las necesidades del cliente. En nuestro espacio tienen y han tenido lugar no solo conciertos, sino también **conferencias, master class, presentaciones, showrooms**, etc.

Los jueves, viernes, sábados y vísperas de festivo, y en horario nocturno, no es factible el montaje de sillas. Esos días solo se puede funcionar en modo de pie.





# EVENTOS CORPORATIVOS

## MARCAS E INSTITUCIONES QUE CONFÍAN EN NOSOTROS

Mahou San Miguel, Apple, Pernoud Ricard, Youtube, Facebook, Eventclik, Dice.fm, DJ Mag, Tornasol Films, Mad Cool Festival, Tres Calaveras Huecas, Low Festival, Ramón Bilbao, BP, Fazeta producciones, APpletree, Metroimagen, Festival de Jazz de Madrid, Estrella Damm, Coca Cola, Zadibe, Google, Comunidad de Madrid, R3, Ayuntamiento de Madrid, Beefeater, José Cuervo, Jägermeister, Martin Miller's, LG, M80, Wolf y un larguísimo etcétera.

## INFORMACIÓN Y RESERVAS

Para obtener más información sobre **fechas disponibles, tarifas y servicios opcionales**, podéis poneros en contacto con **Café La Palma**:

✉ [cafelapalma@cafelapalma.com](mailto:cafelapalma@cafelapalma.com)

☎ (+34) 91 522 50 31



© 2025 Café La Palma

C/ La Palma, 62. 28015 - Madrid | Tel.: (+34) 91 522 50 31 | [www.cafelapalma.com](http://www.cafelapalma.com) | [cafelapalma@cafelapalma.com](mailto:cafelapalma@cafelapalma.com) | [@cafelapalmaclub](https://www.instagram.com/cafelapalmaclub)



# EVENTOS CORPORATIVOS

## CONFIGURACIÓN MODO TEATRO

### Zona público con sillas

Debido a la versatilidad de la sala, disponemos de varias configuraciones en la zona de público. Los jueves, viernes, sábados y vísperas de festivo no es factible el montaje de sillas. Esos días solo se puede funcionar en modo de pie.

En cualquiera de estos casos, si hubiera invitados, estos se descuentan del aforo, pues ocupan plaza igualmente.



PÚBLICO  
SENTADO



PÚBLICO  
DE PIE

Ubicación en la zona  
próxima a la barra

### PÚBLICO DE PIE

 **150**

### PÚBLICO SENTADO

#### Aforo 1

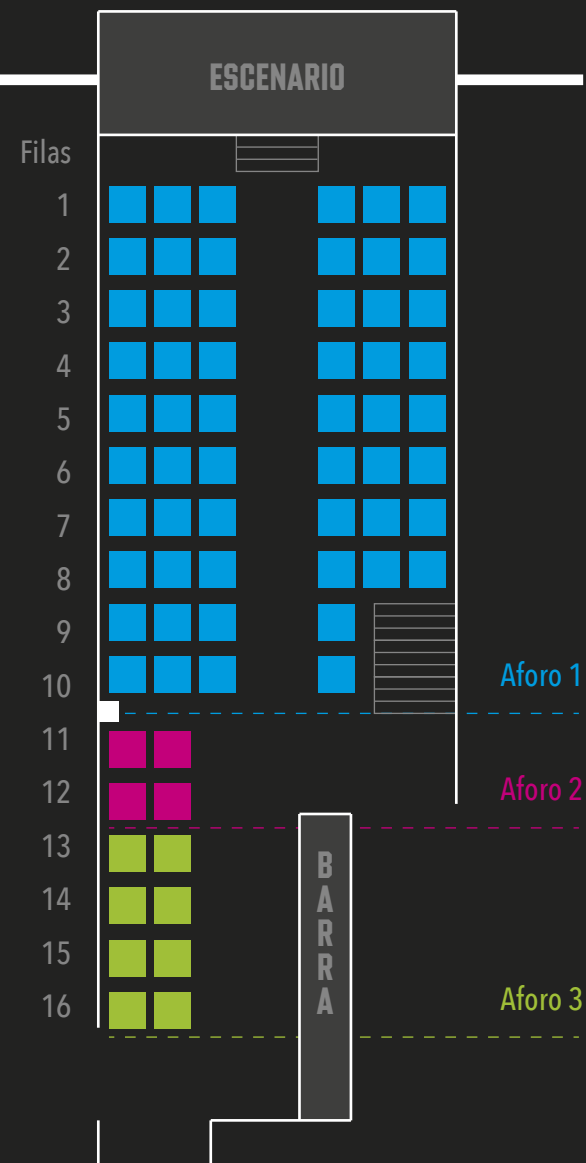
 **56** +  **25**

#### Aforo 2

 **60** +  **20**

#### Aforo 3

 **68** +  **4**





# COMUNICACIÓN Y MARKETING

Nuestro equipo de marketing puede ayudarte en la comunicación y promoción de tu concierto, sesión, marca o evento colaborando contigo en **creatividad, diseño gráfico, producción de artes gráficas, gestión de medios, asesoría y consultoría de estrategia de marca** tanto en el ámbito digital como físico.

- Web
- Campañas display
- Audiovisuales
- Vídeo
- Cartelería y flyers
- Community management
- Branding
- Notas de prensa





# RIDER TÉCNICO DE SALA

## VENUE TECHNICAL RIDER

### PA / FOH

Etapas de Potencia	Processor Power Amplifier	DI-4.1000 FOHNN
Potencia	Power	4000 W
Cajas Acústicas	Speakers	2 x FOHNN LX501
Cajas Acústicas	Speakers	4 x FOHNN AT05
Subgrave	Subwoofer	1 x FOHNN XSP-3
Mesa de Mezclas	Mixer Console	ALLEN & HEAT SQ5
Tarjeta de Expansión	Expansor Audio Rack	AR84
Canales Patch Escenario	Patch Stage Channels	21
Envíos a Patch Escenario	Send to Stage Box	6

Limitador por Imperativo Gubernamental, que actúa a los 105 dBA Limiter by Government Imperative, which acts at 105 dBA

### MONITORES MONITORS

Cuñas	Wedges	3 x FOHNN XT-22 X-TOP
Etapas Potencia	Power Amplifier	1 x FOHNN MA-4.600
Amplificador de cascos*	Headphone Amplifier	1 x BEHRINGER Powerplay P2

### DI

DI Pasiva	Passive DI	9 x PALMER PAN 01
DI Activa	Active DI	4 x PALMER PAN 02
DI Pasiva Estéreo	Stereo Passive DI	2 x PALMER PAN 04
DI Pasiva Estéreo	Stereo Passive DI	2 x ART DUAL 2 Direct

### MICROFONOS MICROPHONES

4 x Shure	SM58	1 x Sennheiser	e901
2 x Shure	SM57	4 x Sennheiser	904
2 x Lewit	LCT 040	2 x Sennheiser	905
2 x AKG	D5	3 x Sennheiser	945
1 x AKG	D 112	1 x Sennheiser	MK4
2 x AKG	C 1000s	2 x Sennheiser	e609
Sistema inalámbrico	AKG TETRAD*	1 x Sennheiser	e914
		1 x Sennheiser	e908B
		1 x Sennheiser	e608

### BACKLINE

BATERÍA (DRUMS) MAPEX ARMORY AR504SBTK. 1 BD 20"x16", Tom 10"x08", Tom 12"x09, FT 14"x14", SD MAPEX 14"x5.5" DILLINGER Serie Armony
SET DE HERRAJES MAPEX HP8005: 1 Pedal de Bombo PS800, 1 Soporte de Caja S800, 1 Pedal del Charles H800, 2 Soportes de Plato B800
Amplificador Combo Bajo (Bass Amplifier) MARKBASS Mini CMD 121P
Amplificador Combo Bajo (Bass Amplifier) AMPEG RB-110
Amplificador Guitarra Válvulas (Guitar Amplifier) VOX AC15C1
Amplificador Guitarra Válvulas (Guitar Amplifier) SUPRO 1970RKC Keeley Custom 10
2 x Pie de Teclado (Keyboard Stand)
2 x Atriles (Music Stand)
7 x Pie Micrófono Jirafa (Boom Mic Stands)
1 x Pie Micrófono Recto (Straight Mic Stands)
3 x Pie Micrófono Corto (Short Mics Stands)

\* Los aparatos que funcionan con batería externa/pila, como los micros inalámbricos o el amplificador de cascos, NO tienen PILAS. El promotor/artista DEBE TRAER las suyas.



# RIDER TÉCNICO DE SALA

## VENUE TECHNICAL RIDER

### CABINA DJ DJ SET

Mesa	Mixer	Pioneer DJM 800
Mesa	Mixer	Pioneer DJM 750 MII
Platos	Turntable	Technics 1210 SLK
CDJ*	CDJ*	2x Pioneer XDJ 1000 MK2
Monitores	Monitors	2 x FOHNN XT-22 X-TOP

\*USB IN, NOT CD Accept

### LUCES LIGHTS

#### Control DMX: CHAMSYS PcWing

#### 1 x SPLITER TRITON BLU 1 UNIVERSO DMX

El promotor puede controlar los aparatos de escenario, pero elementos de sala, como las tiras de led perimetrales o los visores de estudio, dependen del control de la sala.

#### TRUSS TRASERO (Línea DMX "Escenario")

- 2 x Cameo HYDRABEAM 4000 RGB BARRA 4 CABEZAS RGB DE 32 W
- 2 x GLP Fr1 RGB WASH/BEAM
- 2 x Cameo HYDRABEAM 300 RGB BARRA 3 CABEZAS RGB DE 10 W
- 1 x Cameo LASER LUKE

#### 1 x Máquina de Humo Frog Machine

#### TRUSS DELANTERO (Línea DMX "Escenario")

- 2 x Cameo BARRA LED RGBWA + UV12 LED X 12 W con RDM
- 1 x Cameo Q-Spot 15 RGW
- 2 x Cameo THUNDER WASH "Strobo/Cegadora" 600RGB

#### TRUSS DELANTERO 2 (Línea DMX "Escenario")

- 2 x GLP Fr1 RGB WASH/BEAM

#### TRUSS DE SALA (Línea DMX "Sala")

- 4 x Cameo HYDRABEAM 300 RGB BARRA 3 CABEZAS RGB DE 10 W





# RIDER TÉCNICO DE SALA

## VENUE TECHNICAL RIDER

### VÍDEO ESCENARIO VIDEO STAGE

- 1 PANTALLA FONDO ESCENARIO 2,40 mts x 1,5 mts (Formato 4:3)  
Desplegar esta pantalla implica perder parte de Truss Trasero de Luces
- 1 PANTALLA MAPPING EN PRIMERA LÍNEA ESCENARIO (6 capas: 2 uds 2 mts x 0,50 mts + 2 uds 0,30 mts x 1,5 mts + 2 uds 0,30 x 1 mts)
- 2 x Proyector Benq ST515
- 1 x Entrada de video HDMI ACCESO DIRECTO a PROYECTOR FONDO ESCENARIO
- 1 x Entrada de video HDMI en Patch escenario a CONTROL FOH

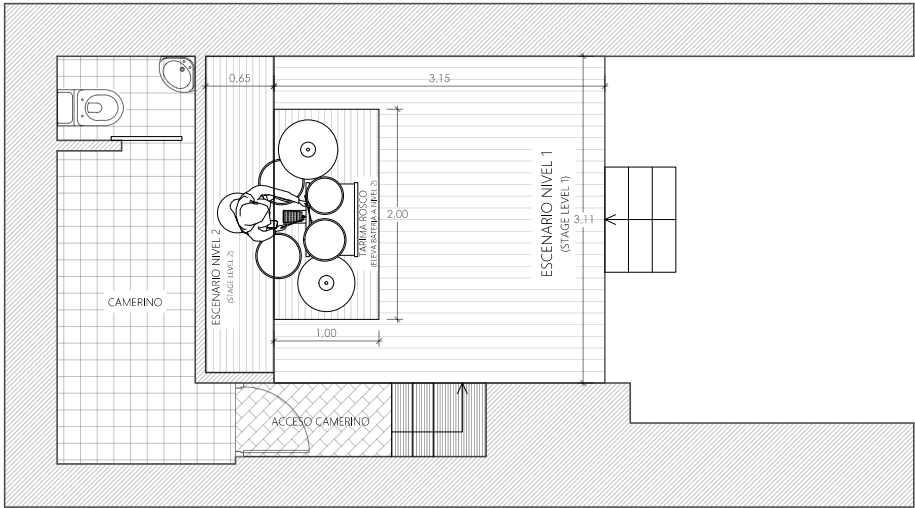
### VÍDEO SALA VIDEO MAIN ROOM

- Proyección en todo el lateral izquierdo de sala (Pantalla de 10 x 3 metros)
- 2 x Proyector Optoma WXGA
  - 1 x Entrada de video HDMI en Patch ESCENARIO a CABINA
  - 1 x Entrada de video HDMI directa a PROYECTOR ESCENARIO
  - 2 x Proyector Optoma WXGA
  - 2 x Entradas de video HDMI en Patch cabina
  - Video Control/Mapping: Plataforma Mac con Resolume Arena

### DIMENSIONES Y PLANO DE ESCENARIO

#### MEASURES & STAGE PLAN

Boca Escenario	Stage Mouth	3,15 m
Fondo Escenario	Stage Bottom	3,25 m + 0,60 m
Altura Suelo/Escenario	Stage o Floor Height	0,90 m
Altura Techo Escenario	Stage Height	2,70 m
Posición del control	Control Position	Central, Fondo, Elevada Center, Bottom, Elevated



Escenario: Dimensiones - Planta

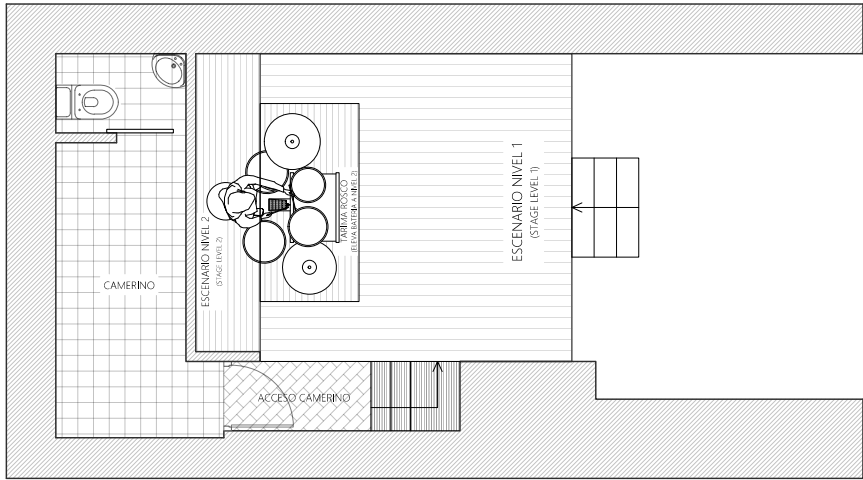


# RIDER TÉCNICO DE SALA

## VENUE TECHNICAL RIDER

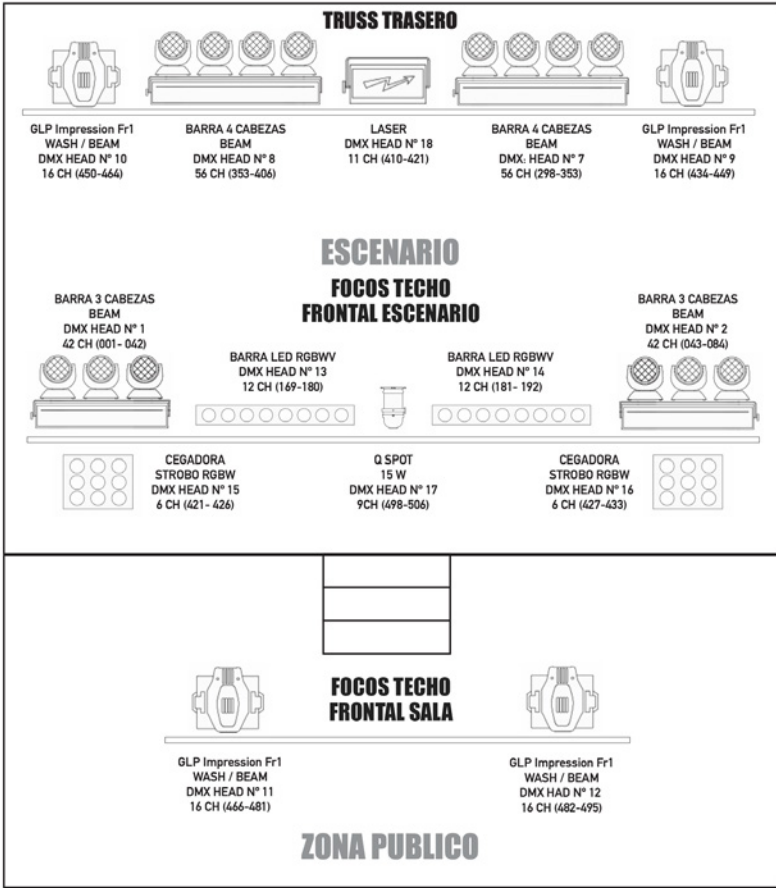
### PLANO NIVELES ESCENARIO STAGE LEVEL PLAN

La sala dispone de un pequeño **camerino** ubicado detrás del escenario. Cuenta con aseo y WC, pero no dispone de ducha. El acceso al mismo se hace desde el escenario. No hay acceso trasero.  
The Venue has a small **dressing room** located behind the stage. It has a toilet and WC, but does not have a shower. Access to it is done from the stage. There is no rear access.



Escenario: Niveles - Planta

### ESQUEMA DE ILUMINACIÓN LIGHTING SCHEME





# RIDER TÉCNICO DE SALA

## VENUE TECHNICAL RIDER

### PLANO DE ILUMINACIÓN LIGHTS PLAN

Los técnicos de iluminación externos se adaptarán a la propuesta descrita según el siguiente plano de iluminación. No se pueden descolgar ni mover nuestros aparatos.



Escenario y Sala de Conciertos: Iluminación - Sección







# CONTACTO

---

## DIRECCIÓN

**Germán Hughes**

german@cafelapalma.com

## PRODUCCIÓN

**Nabor Raposo**

programacion@cafelapalma.com

(+34) 646 841 129

## LOCAL

cafelapalma@cafelapalma.com

(+34) 91 522 50 31

(+34) 696 941 917

## TÉCNICA

**Juan Luis García**

sonido@cafelapalma.com

## ADMINISTRACIÓN

**Paula Canedo**

paula@cafelapalma.com



**MÁS DE 30 AÑOS HACIENDO CANTERA**



© 2025 Café La Palma

C/ La Palma, 62. 28015 - Madrid | Tel.: (+34) 91 522 50 31 | [www.cafelapalma.com](http://www.cafelapalma.com) | [cafelapalma@cafelapalma.com](mailto:cafelapalma@cafelapalma.com) | [@cafelapalmaclub](https://www.instagram.com/cafelapalmaclub)